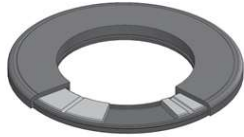


オイルレス PS ベ어링 プラスチック スライディング ベ어링 ユニット



RoHS2 ELV



特長

- 摩擦係数が低く、滑らかな運転状態を維持します。
- 起動・停止時のトルク変動が少なく、スティックスリップを防ぎます。
- 軸受内部で摺動するユニット構造のため、軸受の摩擦・摩耗特性が相手材の材質や表面状態に影響されません。
- 断続運転・揺動運転において優れた摺動性能を発揮します。
- 軸受ユニットは全てプラスチックであり、耐食性に優れ、軽量です。
- 各種サイズの標準品を用意しています。

使用範囲

標準品

Part No.	使用範囲			使用温度範囲 °C
	許容最高荷重 W N [kgf]	許容最高回転数 N s ⁻¹ [rpm]	許容最高 WN 値 N・s ⁻¹ [kgf・rpm]	
PST-163605	11,700 [1,194]	4.00 [240]	1,470 [9,000]	-40~+80
PST-204205	16,600 [1,694]	3.50 [210]	1,630 [9,980]	
PST-254705	19,600 [2,000]	3.00 [180]	1,790 [10,959]	
PST-305205	22,500 [2,296]	2.50 [150]	1,790 [10,959]	
PST-406805	41,100 [4,194]	2.00 [120]	2,450 [15,000]	
PST-507805	49,000 [5,000]	1.50 [90]	2,450 [15,000]	

注記 ●WN 値とは、使用時の荷重と回転数の積です。
 ●揺動運動下では、以下の換算式で求めた回転数 N が許容最高回転数以下となるように設計してください。
 ●ラジアル方向への荷重については、お問い合わせください。

$$\text{回転数 } N = (\theta \div 180) \times n$$

N: 回転数	s ⁻¹ [rpm]
θ: 揺動角度	°
n: 揺動サイクル速度	s ⁻¹ [cpm]

PST オイルレス PS ベ어링

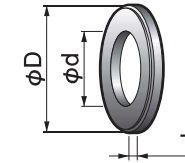
RoHS2 ELV



適用する内径、外径、厚みから Part No. を選んでください。
 (例) 内径 25mm、外径 47mm、厚み 5mm の場合

PST - 254705

Part No. でご指示ください。

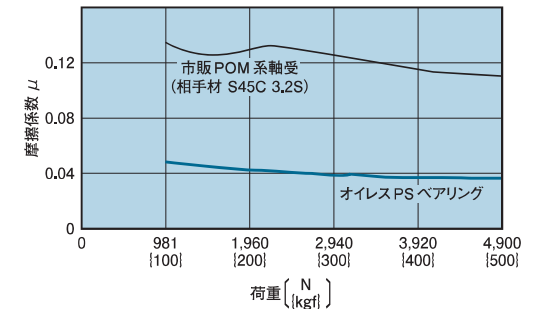
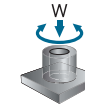


Part No.	内径		外径	厚み	
	φd	公差	φD	T	公差
PST-163605	16	+0.18 0	36	5	±0.5
PST-204205	20	+0.21 0	42	5	±0.5
PST-254705	25	+0.21 0	47	5	±0.5
PST-305205	30	+0.21 0	52	5	±0.5
PST-406805	40	+0.25 0	68	5	±0.5
PST-507805	50	+0.25 0	78	5	±0.5

試験データ

スラスト揺動試験

<試験条件>
 供試体: PST-204205
 速度: 1s⁻¹
 揺動サイクル: 60cpm
 揺動角度: ±40°
 雰囲気温度: 23°C



温度特性試験

<試験条件>
 供試体: PST-204205
 速度: 1s⁻¹
 揺動サイクル: 60cpm
 スラスト荷重: 2,450N [250kgf]
 揺動角度: ±40°

